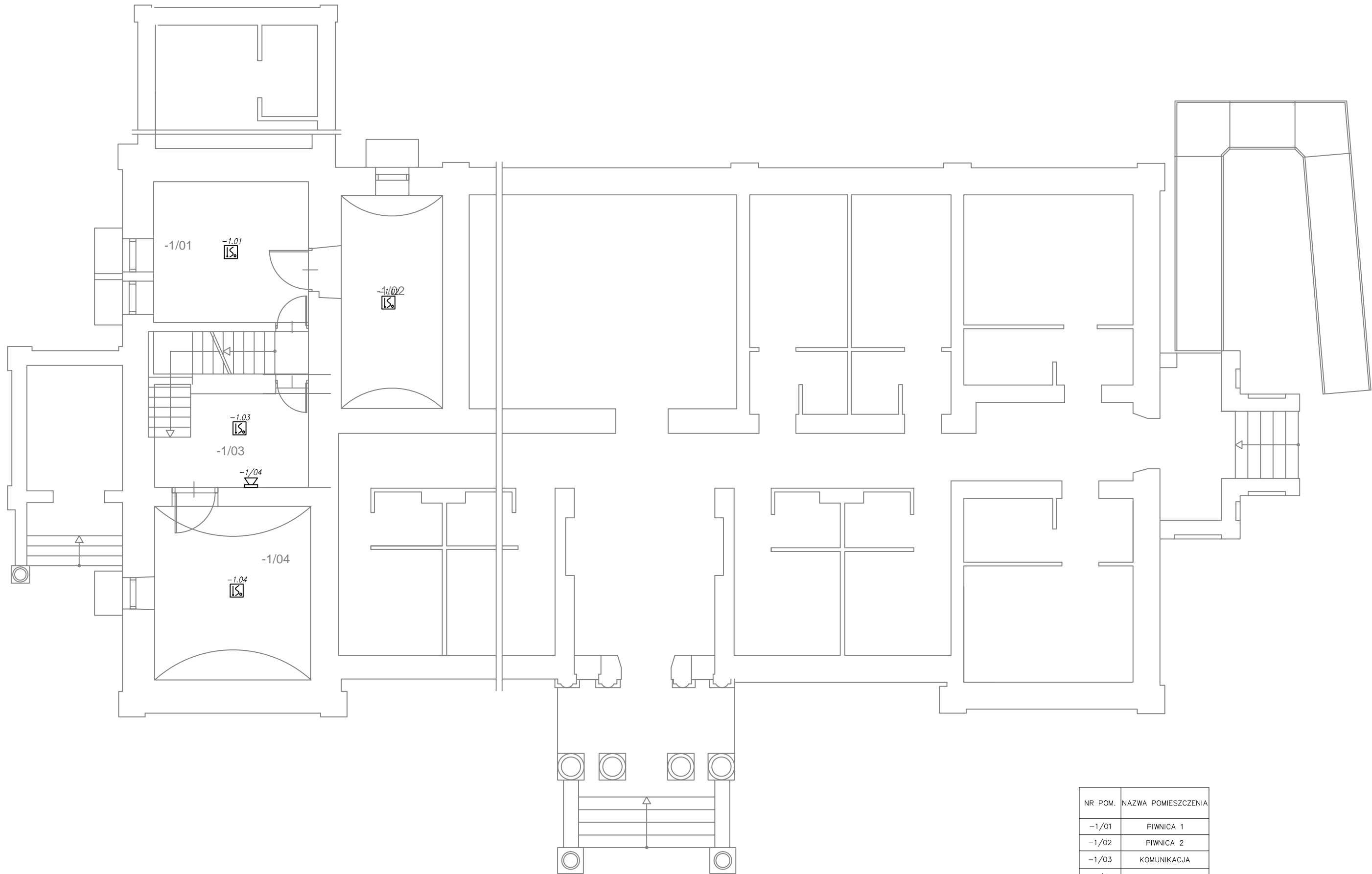


RZUT PIWNICY – INSTALACJA SAP



NR POM.	NAZWA POMIESZCZENIA
-1/01	PIWNICA 1
-1/02	PIWNICA 2
-1/03	KOMUNIKACJA
-1/04	PIWNICA 3

**LEGENDA SAP I ODDYMIANIA**

**CSP** – centrala systemu przeciwpożarowego 1 pętlowa wraz z aku. 2x12V/7Ah

**CSO** – centrala systemu systemu oddymiania 24V/8A

– ręczny ostrzegacz pożarowy ROP

– ręczny przycisk oddymiania, sygnalizacja stanów roboczych i alarmowych

– automatyczna adresowalna czujka optyczno-temperaturowa z izolatorem zwarć i gniazdem

– moduł liniowy adresowalny, 1 wyjście nadzorowane odporne na zwarcie, 1 wejście nadzorowane,

– moduł liniowy adresowalny, 2 przełączniki dwustanowe (wyjścia), 4 wejścia do minitorowania zestyków bezpotencjałowych,

– sygnalizator akustyczny 100dB/1m

**ZSP** – zasilacz pożarowy buforowy 24VDC 18Ah, I<sub>max</sub> = 2A, I<sub>n</sub>=1A

**N** – napęd elektryczny 24V (wg opracowania architektonicznego)

– przycisk przewietrzania

UWAGA: Wszystkie łączenia przewodów PH90 wykonywać w dedykowanych puszkach.

Inwestor:	Powiat Leżajski ul. Kopernika 8, 37-300 Leżajsk	BIURO PROJEKTÓW <div>ALDAERA</div> UL. SZAFERA 5/32, 31-543 KRAKÓW		tel. 600-215-743 e-mail: jackbaran@poczta.onet.pl NIP 675-122-23-71 REGON 356912490	
Nazwa obiektu budowlanego:  Przebudowa zabytkowego budynku Domu Pomocy Społecznej w Piskorowicach-Mołyniach wraz z altaną - <b>budowa instalacji elektrycznych i niskoprądowych</b>					
Adres obiektu budowlanego:	Miejscowość: Piskorowice	Powiat: leżajski	Województwo: podkarpackie		
Faza:	PROJEKT WYKONAWCZY			SKALA:	1:100
Branża:	ELEKTRYCZNA				
Funkcja:	Imię, Nazwisko:	Uprawnienia:	Podpis: 		
Projektant:	mgr inż. Jacek Baran	MAP/0081/POOE/05			
Sprawdzający:	mgr inż. Paweł Kopyciński	MAP/0378/POOE/08			
Nazwa rys:	Rzut piwnicy - instalacja SAP			Nr rys.	E-04
Prawa autorskie zastrzeżone, łącznie z prawem reprodukcji lub udostępniania osobom trzecim niniejszego rysunku lub jego części bez upoważnienia Inwestora.				Kraków, październik 2018 r.	